

EDV Hauser WLAN-Konzept (nach BK2018 der VW AG)

Drahtlose Vernetzung Ihres Unternehmens

Überall dort, wo gerade keine Netzwerkdose vorhanden ist oder es lästig ist das Netzwerkabel andauernd ein und wieder ausstecken, liegt der Vorteil einen drahtlosen Netzwerkverbindung auf der Hand. Zum Beispiel im Bereich Ihrer Werkstatt. Ein Diagnosetestgerät muss mobil sein und sollte nicht auf eine Netzwerkdose und kabelgebundene Verbindung angewiesen sein.

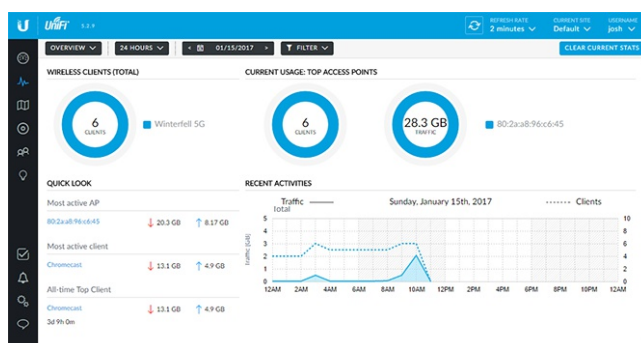
Vernetzen Sie jetzt Ihre Werkstatt oder Büroräume drahtlos per WLAN Technik mit unseren hochwertigen speziell für Ihr Unternehmen konfigurierten Produkten.

Die WLAN Technik erfüllt alle aktuellen Sicherheitsstandards wie z.B. WPA2-PSK Verschlüsselung und MAC-Filter zusätzlich ist das drahtlose Netz für fremde WLAN Empfänger nicht sichtbar, somit wird verhindert, dass Fremde Zugriff auf Ihr Netzwerk bzw. Daten bekommen.

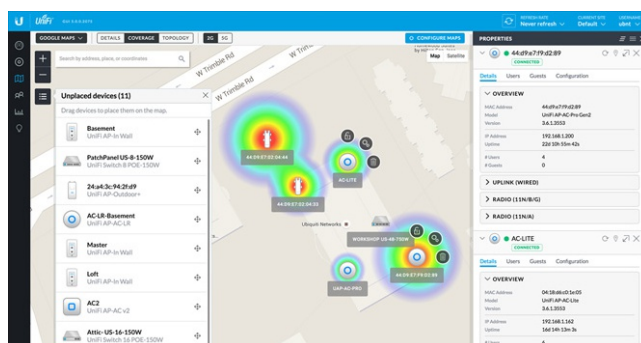
Key Features

- zentrales Management
- internes WLAN
- Kunden WLAN
- Radius Integration
- IEEE 802.11ac

Statistik auf einen Blick durch Zentralisierung



Grafische Darstellung der Positionierung und Reichweite



... immer gut beraten.

Allgemein

Alle gelieferten Hardware Komponenten sind Spritzwasser geschützt. Es besteht auch die Möglichkeit ein wetterfestes Model nach IP66 Standard für den Außenbereich zu verwenden. Die Access Points haben mind. einen IEEE 802.11ac (1300Mbit/s) Standard und können ausschließlich über POE+ mit Strom versorgt werden. Zeitschaltung für einzelne SSIDs ist konfigurierbar.

Management

Sowohl die Verwaltung der Access Points als auch der UniFi Switches wird über den UniFi Controller zentral gesteuert. Das Portal wird auf einen bestehenden ESXi Host installiert und ist intern über einen Link auf jeden Browser aufrufbar.

Auf einen Blick erhalten Sie Statistiken über jeden verbunden Client, können diesen einen Namen vergeben oder individuelle Beschränkungen hinterlegen oder sogar ganz blockieren.

Internes WLAN / RADIUS Integration

Ihr betriebsinternes WLAN wird über WPA2 verschlüsselt und kann ergänzend über eine RADIUS Authentifizierung abgesichert werden.

In Verbindung mit der RADIUS Authentifizierung können Windowsdomänen Clients spielend eingebunden werden. Clients, die nicht über eine Domänen Integration verfügen, können zusätzlich mit einem MAC Adress-Filter versehen werden.

Kunden WLAN

Die Bereitstellung eines Kunden WLAN kann auf zwei Möglichkeiten erfolgen:

Ticketsystem

Es können per Web-Zugang von bestimmten Personen Tickets mit unterschiedlichen Zeitspannen generiert und ausgedruckt werden.

Der Kunde wird somit innerhalb eines definierten Zeitraums für das WLAN freigeschaltet.

Passwort basiert

Es wird ein festes Passwort vergeben, welches in einem definierten Zeitraum (wöchentlich, monatlich, Quartal) automatisch geändert und einer bestimmten Person per E-Mail zugestellt wird. Entsprechende Informationen können im Kundenbereich ausgedruckt werden.

Hiermit bestellen wir verbindlich folgende Komponenten:

Anzahl	Produkte	Einzelpreis
	UniFi AP AC Pro	165 €
	UniFi AP Outdoor+	219 €
	UniFi Switch 48 500w (2x 10G SFP+)	899 €
	UniFi Switch 24 250w	499 €
	Unifi Controller (VMWare)	249 €

Fragen Sie uns auch nach unseren attraktiven Mietmodellen.

Firmenstempel / Unterschrift	Händlernummer	
	Name	
	Ort	
	Ansprechpartner	
	Telefon	
	Telefax	
	E-Mail Adresse	

Bitte füllen Sie das Formular aus und Faxen Sie es an:

0 70 72 / 125 93-35